

Toyota bZ4X Comfort-Paket



Ehem. Neupreis* **56.679,-€** Ihre Ersparnis **31 %**

Unser Angebotspreis:

38.980,-€

32.756,- € netto

19 % MwSt ausweisbar

Fahrzeugnummer VFW04548_9114

Schnellinformationen

Fahrzeugart	Vorführfahrzeug	Klasse	bZ4X
Kategorie	SUV/Geländewagen/Pickup	Hubraum	0 cm ³
Erstzulassung	02/2023	Außenfarbe	Silber
Laufleistung	3000 km	Innenfarbe	Schwarz
Leistung	150 kW (204 PS)	Innenausstattung	Stoff
Kraftstoffart	Elektro		
Getriebe	Automatik		



Disposition und Verkauf
 Jonas Sprick
 (07741) 9202-36
 jonas.sprick@tiefert.de



Disposition und Verkauf
 Ernis Meta
 (07741) 9202-31
 ernis.meta@tiefert.de



Verkauf Waldshut-Tiengen
 Leonardo Vitale
 (07751) 8754-0
 leonardo.vitale@tiefert.de



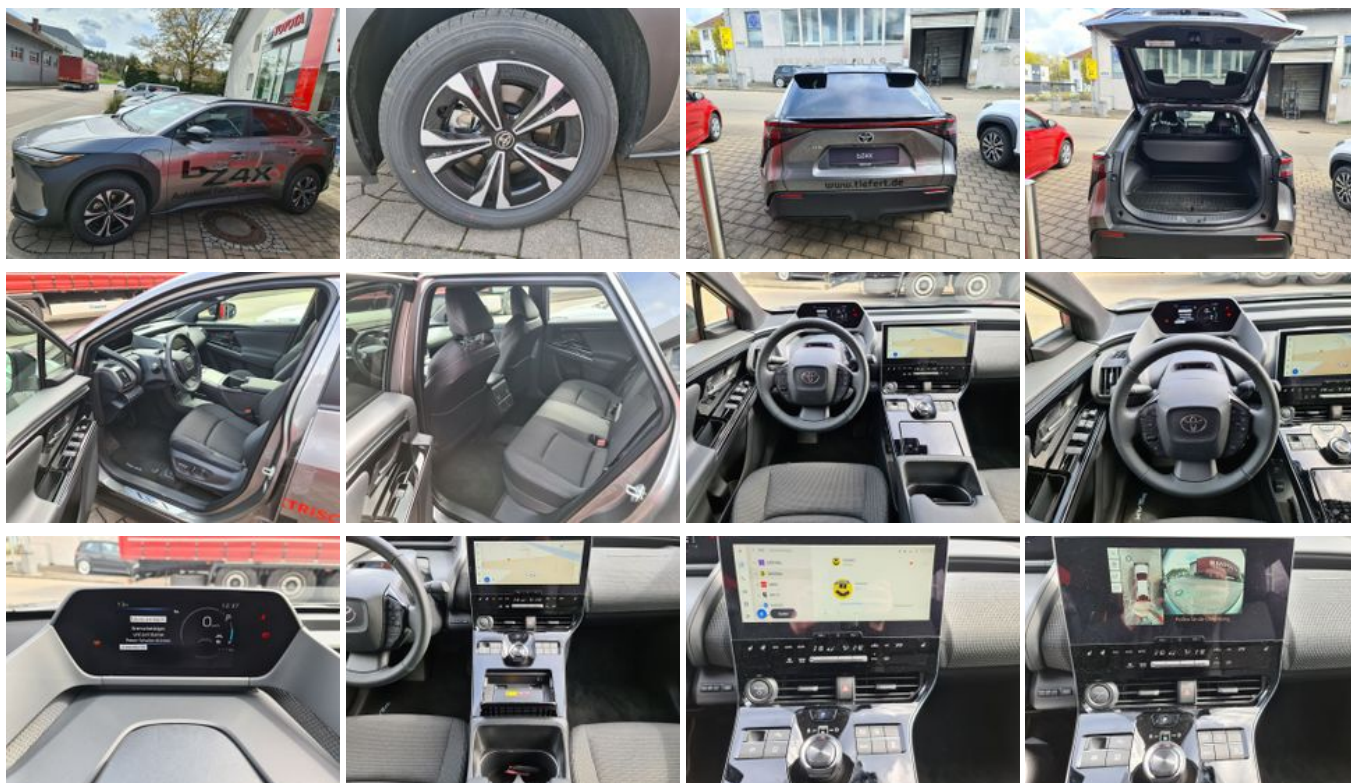
Verkaufsleiter
 Fritz Schreiner
 (07741) 9202-22
 fritz.schreiner@tiefert.de

Umwelt und Normen

Energieverbrauch (kombiniert) in kWh/100 km:	16,7
CO ₂ -Emissionen (kombiniert) in g/km:	0
CO ₂ -Klasse:	A
Elektrische Reichweite in km:	415,0

Fahrzeugausstattung

2-Zonen-Klimaautomatik	Abstandswarner
Abstandswarner	Alarmanlage
Ambiente-Beleuchtung	Android Auto
Apple CarPlay	Armlehne
Beheizbares Lenkrad	Berganfahrassistent
Bluetooth	Bordcomputer
Dachreling	Elektr. Fensterheber
Elektr. Heckklappe	Elektr. Seitenspiegel
Elektr. Wegfahrsperr	Fernlichtassistent
Freisprecheinrichtung	Garantie
Gepäckraumabtrennung	Induktionsladen für Smartphones
Innenspiegel autom. abblendend	Isofix
Lederlenkrad	Leichtmetallfelgen
Lichtsens	Metallic
Multifunktionslenkrad	Müdigkeitswarner
Navigationssystem	Nichtraucher-Fahrzeug
Notbremsassistent	Regensens
Reifendruckkontrolle	Scheckheftgepflegt
Schlüssellose Zentralverriegelung	Sitzheizung
Sprachsteuerung	Spurhalteassistent
Totwinkel-Assistent	Touchscreen
USB	Verkehrszeichenerkennung
Volldigitales Kombiinstrument	



* Ehemaliger Neupreis (Unverbindliche Preisempfehlung des Herstellers am Tag der Erstzulassung)

** Die angegebenen Verbrauchs- und Emissionswerte wurden nach den gesetzlich vorgeschriebenen Messverfahren ermittelt. Am 1. Januar 2022 hat der WLTP-Prüfzyklus den NEFZ-Prüfzyklus vollständig ersetzt, sodass für nach diesem Datum neu typgenehmigte Fahrzeuge keine NEFZ-Werte vorliegen. Weitere Informationen zum offiziellen Kraftstoffverbrauch und den offiziellen spezifischen CO₂-Emissionen neuer Personenkraftwagen können dem "Leitfaden über den Kraftstoffverbrauch, die CO₂-Emission und den Stromverbrauch neuer Personenkraftwagen" entnommen werden, der an allen Verkaufsstellen, bei der Deutsche Automobil Treuhand GmbH (DAT), Hellmuth-Hirth-Straße 1, 73760 Ostfildern-Scharnhausen, und unter <https://www.dat.de/co2/> unentgeltlich erhältlich ist.

Weitere Informationen zum Fahrzeug und Finanzierung finden Sie auf unserer Homepage

