

Toyota C-HR 2.0 Hybrid GR Sport Black Edit.



Ehem. Neupreis*

43.739,-€

Ihre Ersparnis

25 %

Unser Angebotspreis:

32.990,-€

27.723,- € netto

19 % MwSt ausweisbar

Fahrzeugnummer AST117479_9381

Schnellinformationen

Fahrzeugart	Gebrauchtfahrzeug	Klasse	C-HR
Kategorie	SUV/Geländewagen/Pic kup	Hubraum	1987 cm ³
Erstzulassung	07/2023	Außenfarbe	
Laufleistung	10258 km	Innenfarbe	
Leistung	135 kW (184 PS)	Innenausstattung	Alcantara
Kraftstoffart	Hybrid (Benzin/Elektro)	Plug-in-Hybrid	Nein
Getriebe	Automatik		



Verkauf Waldshut-Tiengen
 Leonardo Vitale
 (07751) 8754-0
 leonardo.vitale@tiefert.de



Disposition und Verkauf
 Erniss Meta
 (07741) 9202-31
 erniss.meta@tiefert.de



Verkauf Lauchringen
 Kevin Schneider
 (07741) 9202-32
 kevin.schneider@tiefert.de



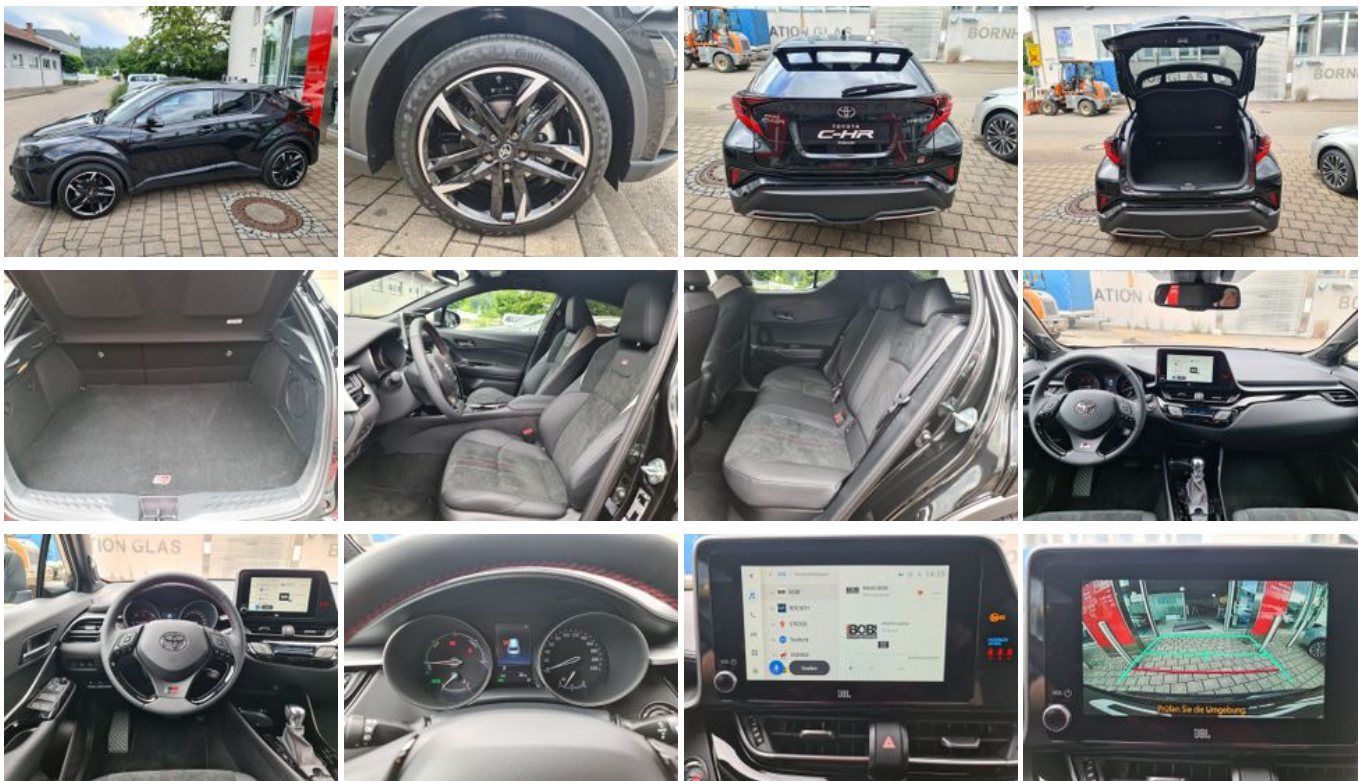
Disposition und Verkauf
 Jonas Sprick
 (07741) 9202-36
 jonas.sprick@tiefert.de

Umwelt und Normen

Energieverbrauch (kombiniert) in l/100 km:	5,2
CO ₂ -Emissionen (kombiniert) in g/km:	118,0
CO ₂ -Klasse:	D

Fahrzeugausstattung

2-Zonen-Klimaautomatik	ABS
Abstandswarner	Abstandswarner
Android Auto	Apple CarPlay
Armlehne	Beheizbares Lenkrad
Berganfahrassistent	Bluetooth
Bordcomputer	ESP
Elektr. Fensterheber	Elektr. Seitenspiegel
Elektr. Sitzeinstellung	Elektr. Wegfahrsperre
Fernlichtassistent	Freisprecheinrichtung
Garantie	Gepäckraumabtrennung
Innenspiegel autom. abblendend	Isofix
Lederlenkrad	Leichtmetallfelgen
Lichtsensoren	Lordosenstütze
Metallic	Navigationssystem
Nebelscheinwerfer	Nichtraucher-Fahrzeug
Notbremsassistent	Notrufsystem
Regensensor	Reifendruckkontrolle
Scheckheftgepflegt	Servolenkung
Sitzheizung	Soundsystem
Sprachsteuerung	Spurhalteassistent
Totwinkel-Assistent	Touchscreen
Traktionskontrolle	USB
Verkehrszeichenerkennung	Zentralverriegelung



* Ehemaliger Neupreis (Unverbindliche Preisempfehlung des Herstellers am Tag der Erstzulassung)

** Die angegebenen Verbrauchs- und Emissionswerte wurden nach den gesetzlich vorgeschriebenen Messverfahren ermittelt. Am 1. Januar 2022 hat der WLTP-Prüfzyklus den NEFZ-Prüfzyklus vollständig ersetzt, sodass für nach diesem Datum neu typgenehmigte Fahrzeuge keine NEFZ-Werte vorliegen. Weitere Informationen zum offiziellen Kraftstoffverbrauch und den offiziellen spezifischen CO₂-Emissionen neuer Personenkraftwagen können dem "Leitfaden über den Kraftstoffverbrauch, die CO₂-Emission und den Stromverbrauch neuer Personenkraftwagen" entnommen werden, der an allen Verkaufsstellen, bei der Deutsche Automobil Treuhand GmbH (DAT), Hellmuth-Hirth-Straße 1, 73760 Ostfildern-Scharnhausen, und unter <https://www.dat.de/co2/> unentgeltlich erhältlich ist.

Weitere Informationen zum Fahrzeug und Finanzierung finden Sie auf unserer Homepage

