

## Opel Astra Sports Tourer 1.2 Elegance



Unser Angebotspreis:

**26.250,-€**

22.059,- € netto

19 % MwSt ausweisbar

Fahrzeugnummer AST55627\_9407

### Schnellinformationen

Fahrzeugart	Gebrauchtfahrzeug	Klasse	Astra
Kategorie	Kombi	Hubraum	1199 cm <sup>3</sup>
Erstzulassung	12/2023	Außenfarbe	Weiß
Laufleistung	8950 km	Innenfarbe	
Leistung	96 kW (131 PS)	Innenausstattung	Stoff
Kraftstoffart	Benzin		
Getriebe	Schaltgetriebe		



Disposition und Verkauf  
Jonas Sprick  
(07741) 9202-36  
jonas.sprick@tiefert.de



Verkauf Waldshut-Tiengen  
Leonardo Vitale  
(07751) 8754-0  
leonardo.vitale@tiefert.de



Verkauf Lauchringen  
Kevin Schneider  
(07741) 9202-32  
kevin.schneider@tiefert.de



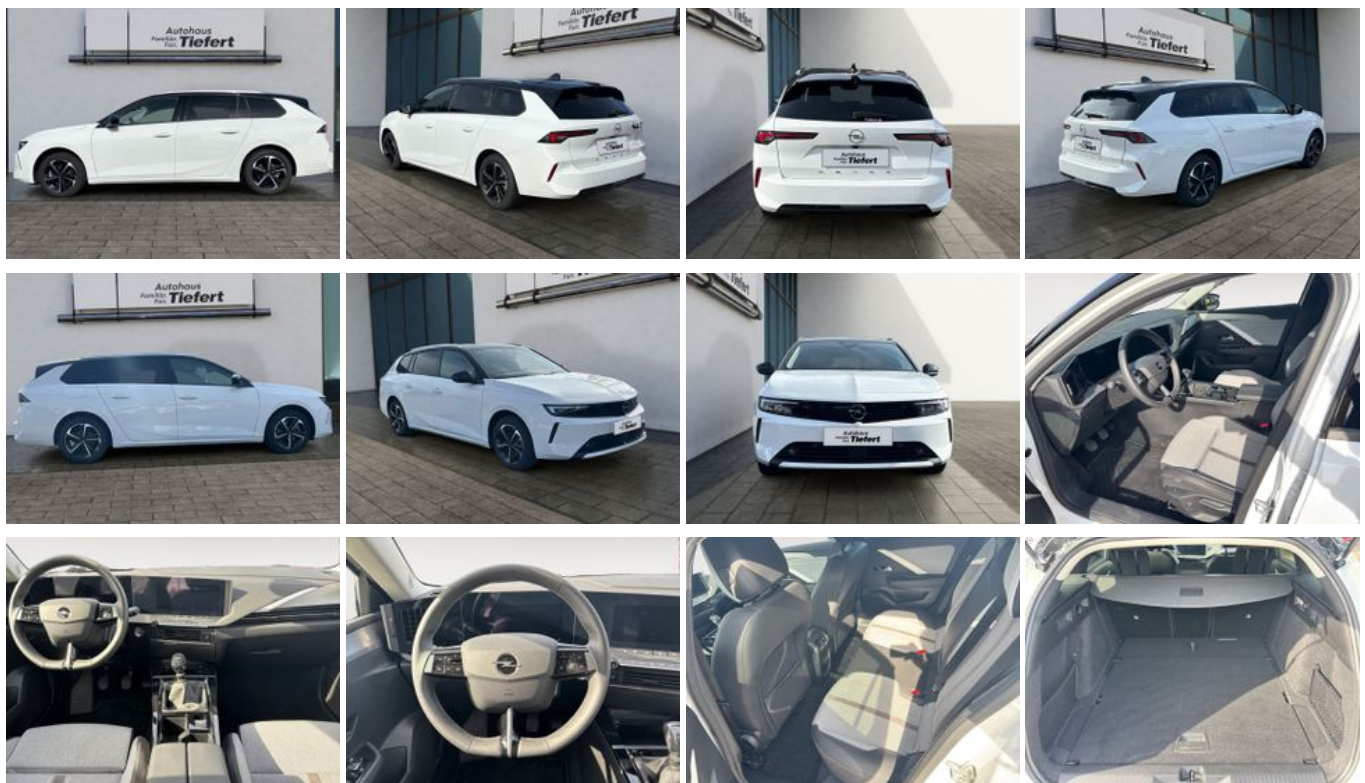
Verkaufsleiter  
Fritz Schreiner  
(07741) 9202-22  
fritz.schreiner@tiefert.de

### Umwelt und Normen

Energieverbrauch (kombiniert) in l/100 km:	5,8
CO <sub>2</sub> -Emissionen (kombiniert) in g/km:	131,0
CO <sub>2</sub> -Klasse:	D

## Fahrzeugausstattung

2-Zonen-Klimaautomatik	ABS
Abstandswarner	Abstandswarner
Ambiente-Beleuchtung	Android Auto
Apple CarPlay	Armlehne
Beheizbare Frontscheibe	Beheizbares Lenkrad
Berganfahrassistent	Bluetooth
Bordcomputer	Dachreling
ESP	Elektr. Fensterheber
Elektr. Seitenspiegel	Elektr. Wegfahrsperre
Fernlichtassistent	Freisprecheinrichtung
Garantie	Innenspiegel autom. abblendend
Isofix	Lederlenkrad
Leichtmetallfelgen	Lichtsensoren
Lordosenstütze	Multifunktionslenkrad
Müdigkeitswarner	Nebelscheinwerfer
Notbremsassistent	Notrufsystem
Partikelfilter	Regensensor
Reifendruckkontrolle	Schlüssellose Zentralverriegelung
Sitzheizung	Spurhalteassistent
Start/Stop-Automatik	Traktionskontrolle
USB	Verkehrszeichenerkennung
Volldigitales Kombiinstrument	Zentralverriegelung



\* Ehemaliger Neupreis (Unverbindliche Preisempfehlung des Herstellers am Tag der Erstzulassung)

\*\* Die angegebenen Verbrauchs- und Emissionswerte wurden nach den gesetzlich vorgeschriebenen Messverfahren ermittelt. Am 1. Januar 2022 hat der WLTP-Prüfzyklus den NEFZ-Prüfzyklus vollständig ersetzt, sodass für nach diesem Datum neu typgenehmigte Fahrzeuge keine NEFZ-Werte vorliegen. Weitere Informationen zum offiziellen Kraftstoffverbrauch und den offiziellen spezifischen CO<sub>2</sub>-Emissionen neuer Personenkraftwagen können dem "Leitfaden über den Kraftstoffverbrauch, die CO<sub>2</sub>-Emission und den Stromverbrauch neuer Personenkraftwagen" entnommen werden, der an allen Verkaufsstellen, bei der Deutsche Automobil Treuhand GmbH (DAT), Hellmuth-Hirth-Straße 1, 73760 Ostfildern-Scharnhausen, und unter <https://www.dat.de/co2/> unentgeltlich erhältlich ist.

**Weitere Informationen zum Fahrzeug und Finanzierung finden Sie auf unserer Homepage**

