

## Opel Corsa-e GS Line



Unser Angebotspreis:

**17.580,-€**

14.773,- € netto

19 % MwSt ausweisbar

Fahrzeugnummer GW051903\_9769

### Schnellinformationen

Fahrzeugart	Gebrauchtfahrzeug	Klasse	Corsa
Kategorie	Kleinwagen	Hubraum	0 cm <sup>3</sup>
Erstzulassung	03/2021	Außenfarbe	Silber
Laufleistung	35500 km	Innenfarbe	Schwarz
Leistung	100 kW (136 PS)	Innenausstattung	Stoff
Kraftstoffart	Elektro		
Getriebe	Automatik		



Disposition und Verkauf  
Jonas Sprick  
(07741) 9202-36  
jonas.sprick@tiefert.de



Verkauf Lauchringen  
Kevin Schneider  
(07741) 9202-32  
kevin.schneider@tiefert.de



Verkaufsleiter  
Fritz Schreiner  
(07741) 9202-22  
fritz.schreiner@tiefert.de



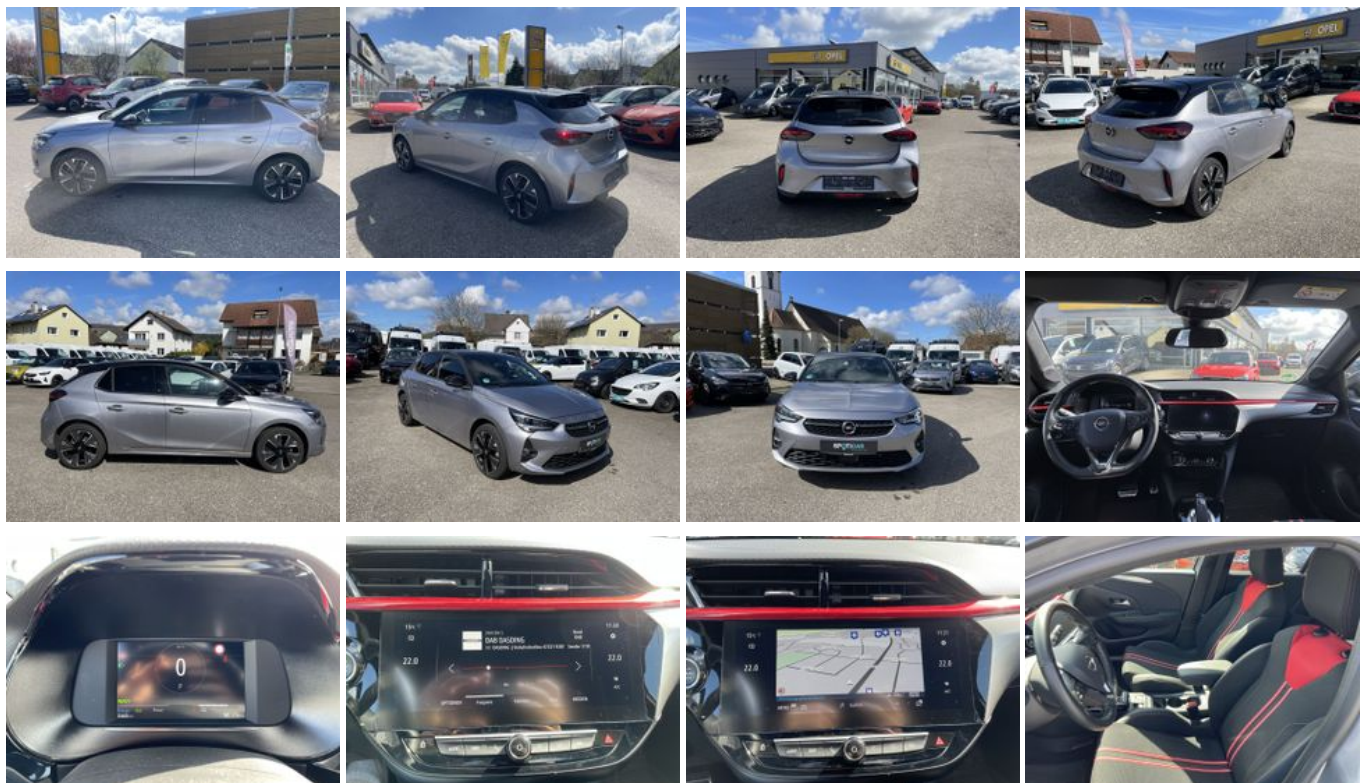
Verkauf Waldshut-Tiengen  
Leonardo Vitale  
(07751) 8754-0  
leonardo.vitale@tiefert.de

### Umwelt und Normen

Energieverbrauch (kombiniert) in kWh/100 km:	15,8
CO <sub>2</sub> -Emissionen (kombiniert) in g/km:	0
CO <sub>2</sub> -Klasse:	A
Elektrische Reichweite in km:	337,0

## Fahrzeugausstattung

ABS	Abstandswarner
Abstandswarner	Android Auto
Apple CarPlay	Armlehne
Beheizbares Lenkrad	Berganfahrassistent
Bluetooth	Bordcomputer
ESP	Elektr. Fensterheber
Elektr. Seitenspiegel	Fernlichtassistent
Freisprecheinrichtung	Garantie
Geschwindigkeitsbegrenzer	Induktionsladen für Smartphones
Innenspiegel autom. abblendend	Isofix
Klimaautomatik	Lederlenkrad
Leichtmetallfelgen	Lichtsensor
Metallic	Multifunktionslenkrad
Müdigkeitswarner	Navigationssystem
Nebelscheinwerfer	Nichtraucher-Fahrzeug
Notbremsassistent	Notrufsystem
Regensensor	Schlüssellose Zentralverriegelung
Servolenkung	Sitzheizung
Sportpaket	Sportsitze
Sprachsteuerung	Spurhalteassistent
Touchscreen	Traktionskontrolle
USB	Verkehrszeichenerkennung
Volldigitales Kombiinstrument	WLAN / Wifi Hotspot
Zentralverriegelung	



\* Ehemaliger Neupreis (Unverbindliche Preisempfehlung des Herstellers am Tag der Erstzulassung)

\*\* Die angegebenen Verbrauchs- und Emissionswerte wurden nach den gesetzlich vorgeschriebenen Messverfahren ermittelt. Am 1. Januar 2022 hat der WLTP-Prüfzyklus den NEFZ-Prüfzyklus vollständig ersetzt, sodass für nach diesem Datum neu typgenehmigte Fahrzeuge keine NEFZ-Werte vorliegen. Weitere Informationen zum offiziellen Kraftstoffverbrauch und den offiziellen spezifischen CO<sub>2</sub>-Emissionen neuer Personenkraftwagen können dem "Leitfaden über den Kraftstoffverbrauch, die CO<sub>2</sub>-Emission und den Stromverbrauch neuer Personenkraftwagen" entnommen werden, der an allen Verkaufsstellen, bei der Deutsche Automobil Treuhand GmbH (DAT), Hellmuth-Hirth-Straße 1, 73760 Ostfildern-Scharnhausen, und unter <https://www.dat.de/co2/> unentgeltlich erhältlich ist.

**Weitere Informationen zum Fahrzeug und Finanzierung finden Sie auf unserer Homepage**

