

Opel Mokka 1.2 Turbo Automatik GS Line



Unser Angebotspreis:

19.990,-€

16.798,- € netto

19 % MwSt ausweisbar

Fahrzeugnummer GW033294_8248

Schnellinformationen

Fahrzeugart	Gebrauchtfahrzeug	Klasse	Mokka
Kategorie	SUV/Geländewagen/Pickup	Hubraum	1199 cm ³
Erstzulassung	05/2021	Außenfarbe	Schwarz
Laufleistung	60000 km	Innenfarbe	
Leistung	96 kW (131 PS)	Innenausstattung	Stoff
Kraftstoffart	Benzin		
Getriebe	Automatik		



Verkauf Waldshut-Tiengen
Leonardo Vitale
(07751) 8754-0
leonardo.vitale@tiefert.de



Disposition und Verkauf
Ernis Meta
(07741) 9202-31
ernis.meta@tiefert.de



Verkauf Lauchringen
Kevin Schneider
(07741) 9202-32
kevin.schneider@tiefert.de

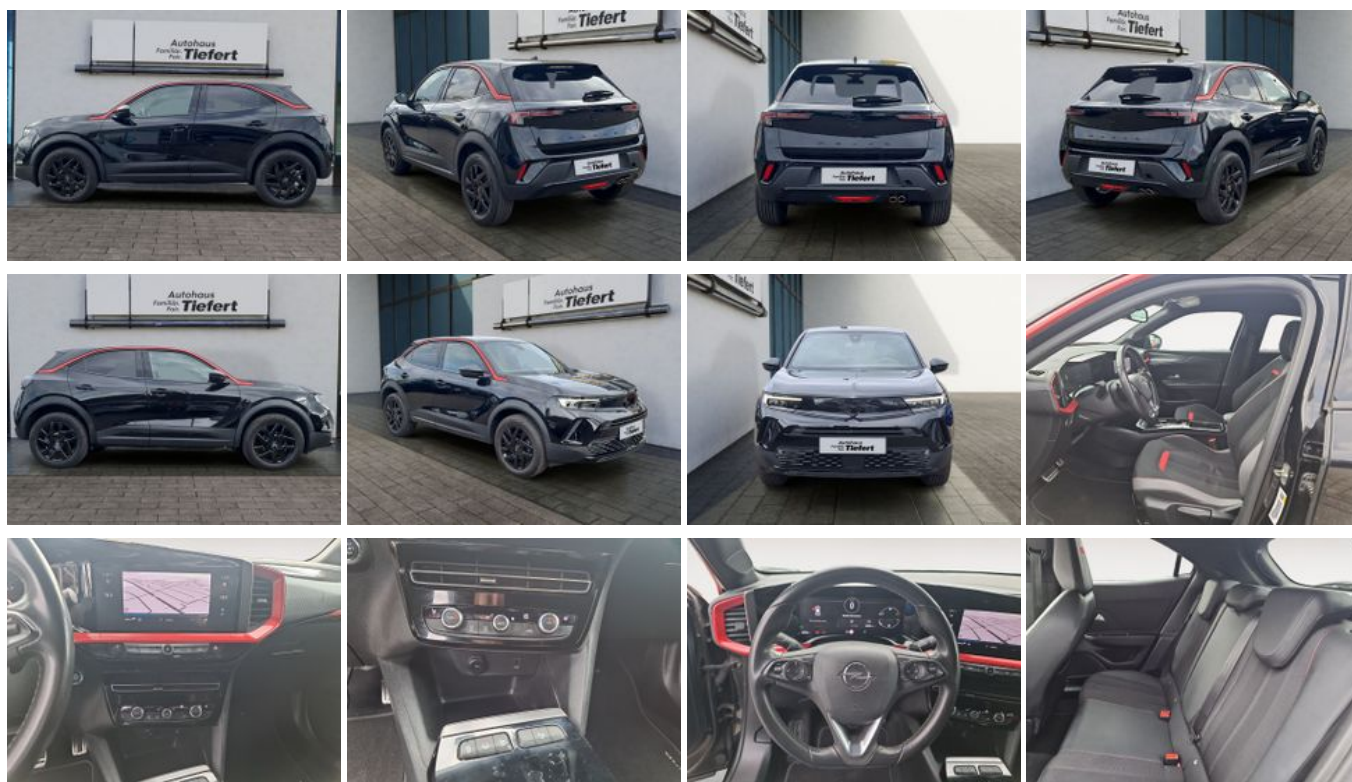


Verkaufsleiter
Fritz Schreiner
(07741) 9202-22
fritz.schreiner@tiefert.de

Umwelt und Normen

Fahrzeugausstattung

ABS	Abgedunkelte Scheiben
Abstandswarner	Abstandswarner
Ambiente-Beleuchtung	Android Auto
Apple CarPlay	Armlehne
Berganfahrassistent	Bluetooth
ESP	Elektr. Fensterheber
Elektr. Seitenspiegel	Fernlichtassistent
Freisprecheinrichtung	Garantie
Geschwindigkeitsbegrenzer	Innenspiegel autom. abblendend
Isofix	Isofix Beifahrersitz
Klimaautomatik	Leichtmetallfelgen
Lichtsensoren	Metallic
Müdigkeitswarner	Navigationssystem
Nebelscheinwerfer	Notbremsassistent
Notrufsystem	Partikelfilter
Regensensor	Schaltwippen
Schlüssellose Zentralverriegelung	Servolenkung
Sitzheizung	Sprachsteuerung
Spurhalteassistent	Start/Stop-Automatik
Touchscreen	Traktionskontrolle
USB	Verkehrszeichenerkennung
Volldigitales Kombiinstrument	WLAN / Wifi Hotspot
Zentralverriegelung	



* Ehemaliger Neupreis (Unverbindliche Preisempfehlung des Herstellers am Tag der Erstzulassung)

** Die angegebenen Verbrauchs- und Emissionswerte wurden nach den gesetzlich vorgeschriebenen Messverfahren ermittelt. Am 1. Januar 2022 hat der WLTP-Prüfzyklus den NEFZ-Prüfzyklus vollständig ersetzt, sodass für nach diesem Datum neu typgenehmigte Fahrzeuge keine NEFZ-Werte vorliegen. Weitere Informationen zum offiziellen Kraftstoffverbrauch und den offiziellen spezifischen CO₂-Emissionen neuer Personenkraftwagen können dem "Leitfaden über den Kraftstoffverbrauch, die CO₂-Emission und den Stromverbrauch neuer Personenkraftwagen" entnommen werden, der an allen Verkaufsstellen, bei der Deutsche Automobil Treuhand GmbH (DAT), Hellmuth-Hirth-Straße 1, 73760 Ostfildern-Scharnhausen, und unter <https://www.dat.de/co2/> unentgeltlich erhältlich ist.

Weitere Informationen zum Fahrzeug und Finanzierung finden Sie auf unserer Homepage

