

## Opel Crossland 1.2 Automatik Elegance



Unser Angebotspreis:

**19.250,-€**

Differenzbesteuert gemäß §25a UStG

Fahrzeugnummer GW100728\_10252

### Schnellinformationen

Fahrzeugart	Gebrauchtfahrzeug	Klasse	Crossland (X)
Kategorie	SUV/Geländewagen/Pickup	Hubraum	1199 cm <sup>3</sup>
Erstzulassung	03/2021	Außenfarbe	
Laufleistung	11200 km	Innenfarbe	
Leistung	96 kW (131 PS)	Innenausstattung	Stoff
Kraftstoffart	Benzin		
Getriebe	Automatik		



Verkauf Waldshut-Tiengen  
Leonardo Vitale  
(07751) 8754-0  
leonardo.vitale@tiefert.de



Verkauf Lauchringen  
Kevin Schneider  
(07741) 9202-32  
kevin.schneider@tiefert.de



Verkaufsleiter  
Fritz Schreiner  
(07741) 9202-22  
fritz.schreiner@tiefert.de

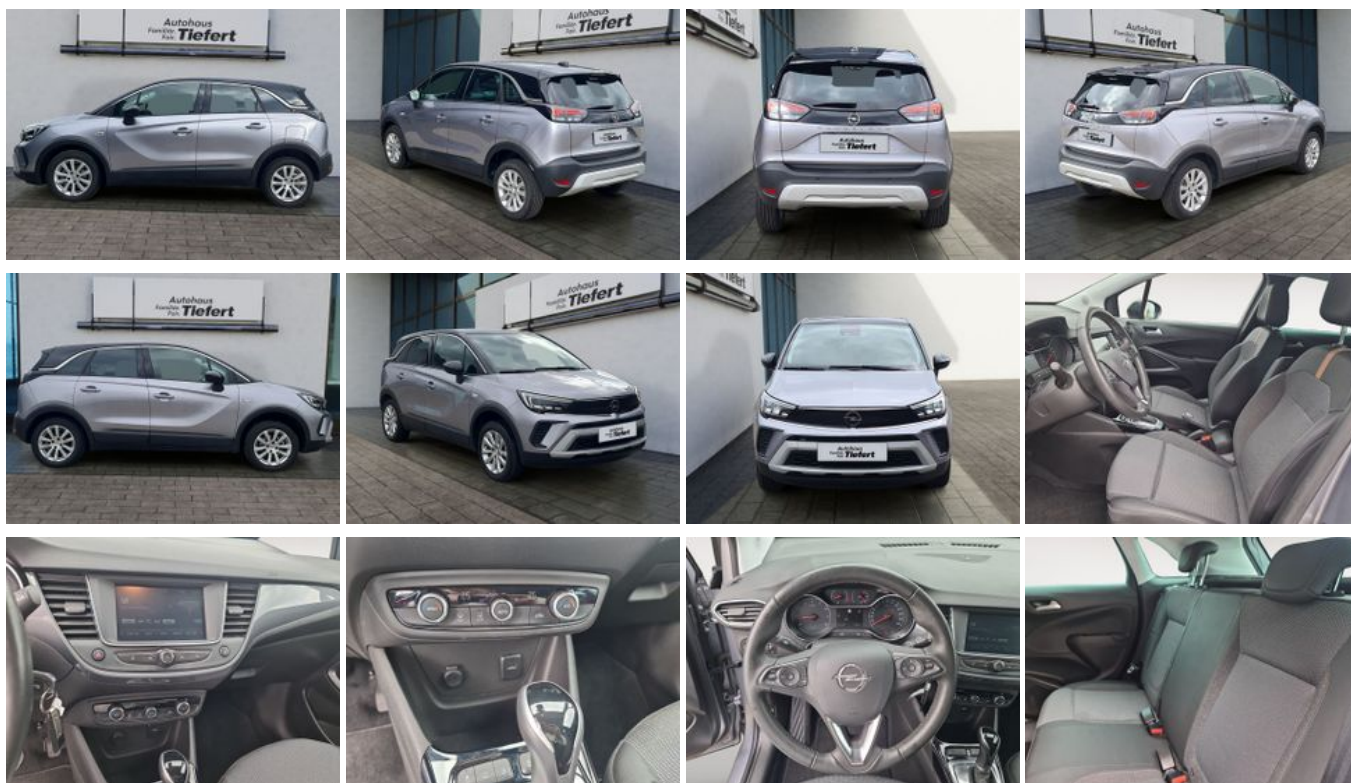


Disposition und Verkauf  
Ernis Meta  
(07741) 9202-31  
ernis.meta@tiefert.de

### Umwelt und Normen

## Fahrzeugausstattung

2-Zonen-Klimaautomatik	ABS
Abgedunkelte Scheiben	Allwetterreifen
Ambiente-Beleuchtung	Android Auto
Apple CarPlay	Armlehne
Beheizbares Lenkrad	Berganfahrassistent
Bluetooth	Bordcomputer
ESP	Elektr. Fensterheber
Elektr. Seitenspiegel	Elektr. Sitzeinstellung
Elektr. Wegfahrsperr	Freisprecheinrichtung
Geschwindigkeitsbegrenzer	Innenspiegel autom. abblendend
Isofix	Isofix Beifahrersitz
Lederlenkrad	Leichtmetallfelgen
Lichtsens	Lordosenstütze
Metallic	Multifunktionslenkrad
Partikelfilter	Regensens
Reifendruckkontrolle	Servolenkung
Sitzheizung	Spurhalteassistent
Start/Stop-Automatik	Touchscreen
Traktionskontrolle	USB
Verkehrszeichenerkennung	Zentralverriegelung



\* Ehemaliger Neupreis (Unverbindliche Preisempfehlung des Herstellers am Tag der Erstzulassung)

\*\* Die angegebenen Verbrauchs- und Emissionswerte wurden nach den gesetzlich vorgeschriebenen Messverfahren ermittelt. Am 1. Januar 2022 hat der WLTP-Prüfzyklus den NEFZ-Prüfzyklus vollständig ersetzt, sodass für nach diesem Datum neu typgenehmigte Fahrzeuge keine NEFZ-Werte vorliegen. Weitere Informationen zum offiziellen Kraftstoffverbrauch und den offiziellen spezifischen CO<sub>2</sub>-Emissionen neuer Personenkraftwagen können dem "Leitfaden über den Kraftstoffverbrauch, die CO<sub>2</sub>-Emission und den Stromverbrauch neuer Personenkraftwagen" entnommen werden, der an allen Verkaufsstellen, bei der Deutsche Automobil Treuhand GmbH (DAT), Hellmuth-Hirth-Straße 1, 73760 Ostfildern-Scharnhausen, und unter <https://www.dat.de/co2/> unentgeltlich erhältlich ist.

**Weitere Informationen zum Fahrzeug und Finanzierung finden Sie auf unserer Homepage**

