

Renault Clio TCe 90 INTENS



Unser Angebotspreis:

15.590,-€

Differenzbesteuert gemäß §25a UStG

Fahrzeugnummer GW7655536_10282

Schnellinformationen

Fahrzeugart	Gebrauchtfahrzeug	Klasse	Clio
Kategorie	Kleinwagen	Hubraum	999 cm ³
Erstzulassung	09/2021	Außenfarbe	Grau
Laufleistung	33000 km	Innenfarbe	
Leistung	67 kW (91 PS)	Innenausstattung	Stoff
Kraftstoffart	Benzin		
Getriebe	Schaltgetriebe		



Verkauf Lauchringen
Kevin Schneider
(07741) 9202-32
kevin.schneider@tiefert.de



Verkaufsleiter
Fritz Schreiner
(07741) 9202-22
fritz.schreiner@tiefert.de



Verkauf Waldshut-Tiengen
Leonardo Vitale
(07751) 8754-0
leonardo.vitale@tiefert.de

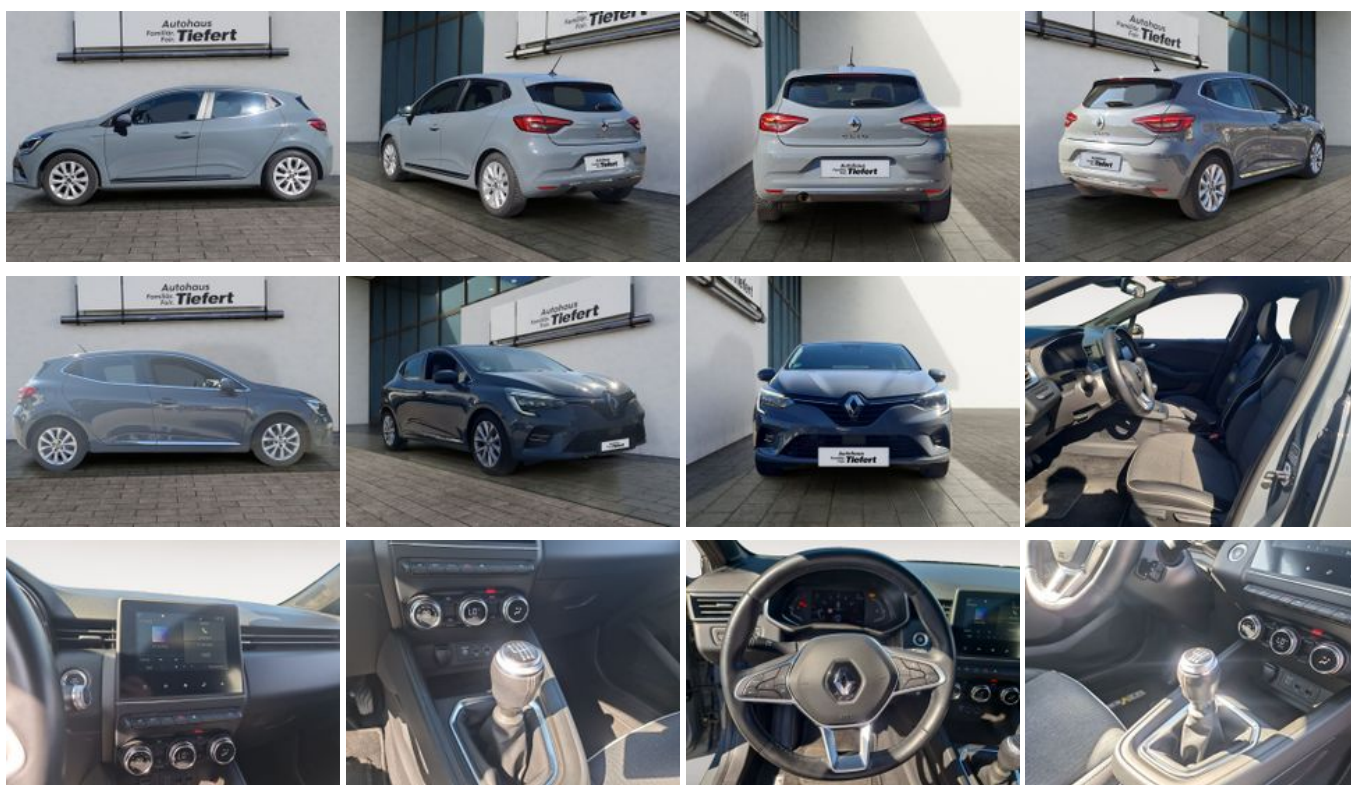


Disposition und Verkauf
Ernis Meta
(07741) 9202-31
ernis.meta@tiefert.de

Umwelt und Normen

Fahrzeugausstattung

ABS	Android Auto
Apple CarPlay	Beheizbares Lenkrad
Berganfahrassistent	Bluetooth
Bordcomputer	ESP
Elektr. Fensterheber	Elektr. Seitenspiegel
Elektr. Seitenspiegel anklappbar	Elektr. Wegfahrsperr
Freisprecheinrichtung	Garantie
Geschwindigkeitsbegrenzer	Isofix
Isofix Beifahrersitz	Klimaautomatik
Lederlenkrad	Leichtmetallfelgen
Lichtsens	Multifunktionslenkrad
Nichtraucher-Fahrzeug	Notbremsassistent
Notrufsystem	Regensens
Reifendruckkontrolle	Scheckheftgepflegt
Schlüssellose Zentralverriegelung	Servolenkung
Sitzheizung	Sprachsteuerung
Spurhalteassistent	Touchscreen
USB	Verkehrszeichenerkennung
Volldigitales Kombiinstrument	Zentralverriegelung



* Ehemaliger Neupreis (Unverbindliche Preisempfehlung des Herstellers am Tag der Erstzulassung)

** Die angegebenen Verbrauchs- und Emissionswerte wurden nach den gesetzlich vorgeschriebenen Messverfahren ermittelt. Am 1. Januar 2022 hat der WLTP-Prüfzyklus den NEFZ-Prüfzyklus vollständig ersetzt, sodass für nach diesem Datum neu typgenehmigte Fahrzeuge keine NEFZ-Werte vorliegen. Weitere Informationen zum offiziellen Kraftstoffverbrauch und den offiziellen spezifischen CO₂-Emissionen neuer Personenkraftwagen können dem "Leitfaden über den Kraftstoffverbrauch, die CO₂-Emission und den Stromverbrauch neuer Personenkraftwagen" entnommen werden, der an allen Verkaufsstellen, bei der Deutsche Automobil Treuhand GmbH (DAT), Hellmuth-Hirth-Straße 1, 73760 Ostfildern-Scharnhausen, und unter <https://www.dat.de/co2/> unentgeltlich erhältlich ist.

Weitere Informationen zum Fahrzeug und Finanzierung finden Sie auf unserer Homepage

